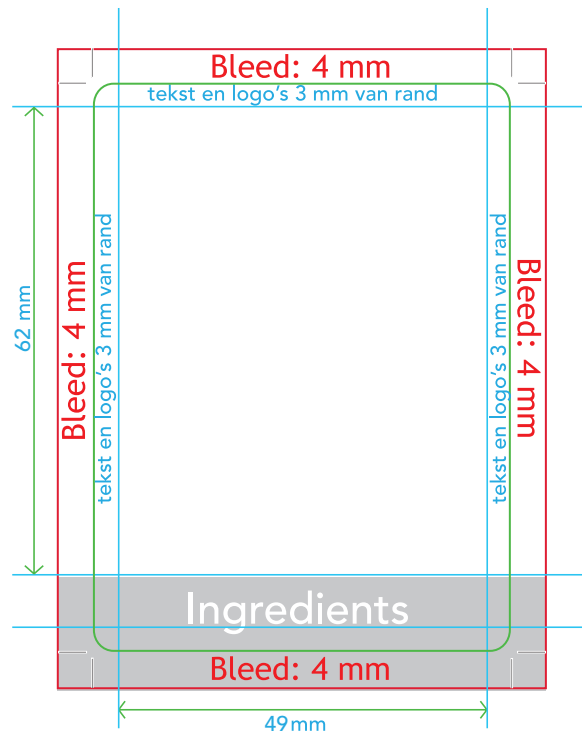




AANLEVERSPECIFICATIES VOOR MINERAALWATER 330ML GLAS

Hoogte etiket: 75 mm X Breedte etiket: 55 mm



AANDACHTSPUNTEN BIJ OPMAAK

- * CMYK of Pantone kleuren gebruiken
- * 4mm Bleed aanhouden
- * Teksten omzetten naar contouren
- * Tekstem en logo's 2mm van de rand houden
- * Afbeeldingen / achtergrond uitvullen tot de bleed rand
- * Kleurvakken uitvullen tot de bleed rand
- * Door de wet-en regelgeving zullen wij de ingrediënten toevoegen. we doen dit in uw huisstijl en zal voor het printen naar u toe worden gestuurd voor goedkeuring.
- * Er mogen afbeeldingen of kleurvakken achter de ingrediënten worden geplaatst zolang deze goed leesbaar blijven

OPSLAAN BESTAND

- * Opslaan als .pdf (met trim marks en document bleedinstellingen)
- * Resolutie 300dpi
- * Bestandsnaam graag als volgt voor doorzichtige Etiket >> Transp_Etiket
- * Bestandsnaam graag als volgt voor wit etiket >> Wit_Etiket

VOOR MEER INFO NEEM CONTACT OP:

Protaste Drinks BV - Lutkemeerweg 208 1067 TH Amsterdam - NL
Phone: +31(0)20 6694469
Fax: +31(0)20 6690861
E-mail: info@protaste-drinks.com