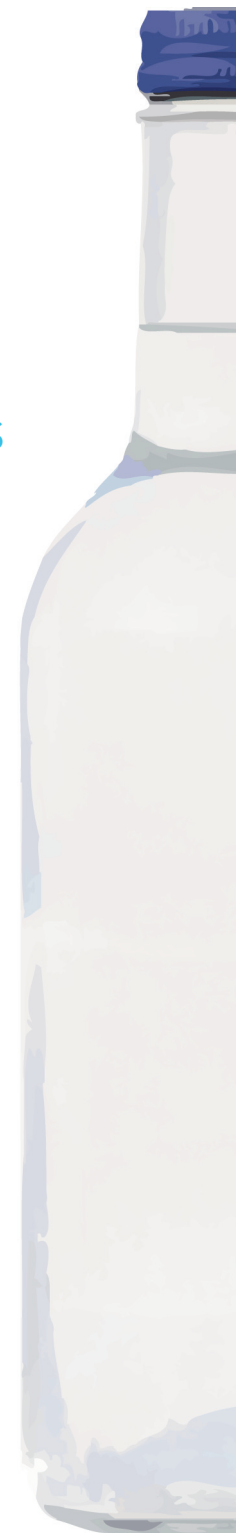
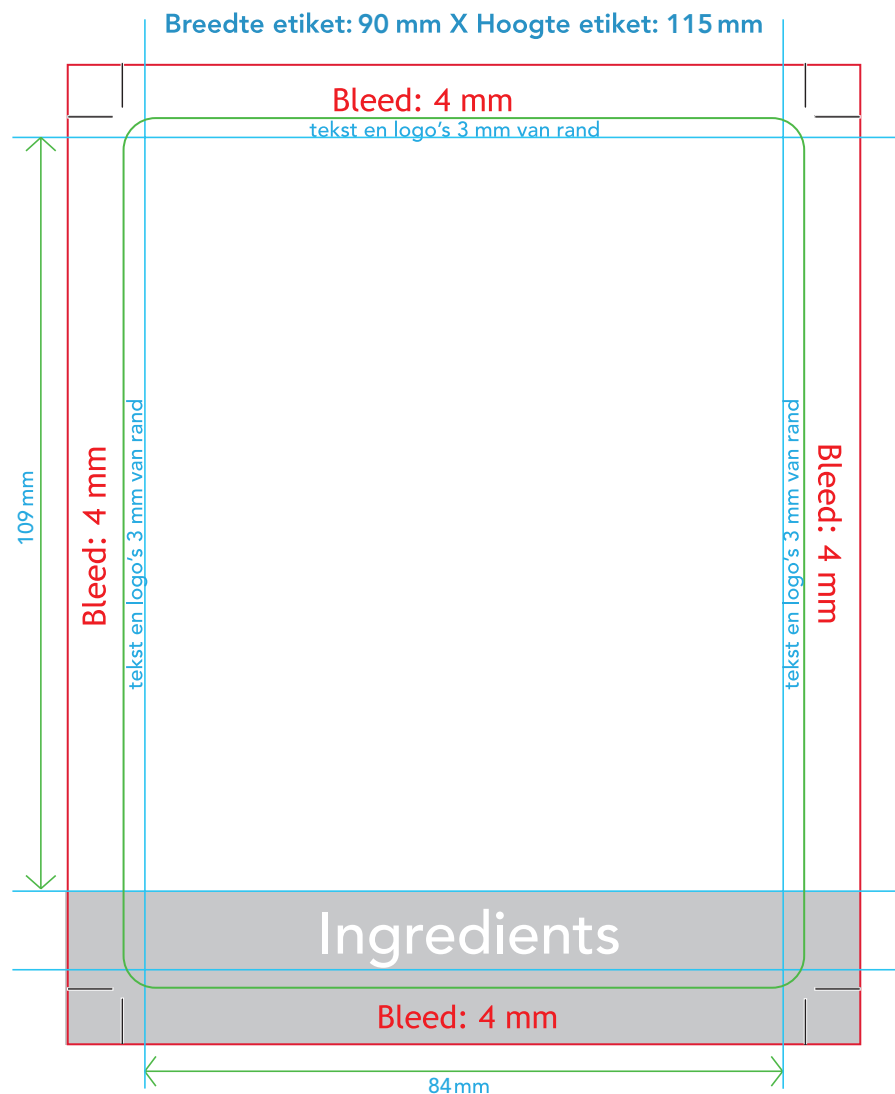


## AANLEVERSPECIFICATIES VOOR MINERAALWATER 750ML GLAS



### AANDACHTSPUNTEN BIJ OPMAAK

- \* CMYK of Pantone kleuren gebruiken
- \* 4mm Bleed aanhouden
- \* Teksten omzetten naar contouren
- \* Tekstem en logo's 2mm van de rand houden
- \* Afbeeldingen / achtergrond uitvullen tot de bleed rand
- \* Kleurvakken uitvullen tot de bleed rand
- \* Door de wet-en regelgeving zullen wij de ingrediënten toevoegen. we doen dit in uw huisstijl en zal voor het printen naar u toe worden gestuurd voor goedkeuring.
- \* Er mogen afbeeldingen of kleurvakken achter de ingrediënten worden geplaatst zolang deze goed leesbaar blijven

### OPSLAAN BESTAND

- \* Opslaan als .pdf (met trim marks en document bleedinstellingen)
- \* Resolutie 300dpi
- \* Bestandsnaam graag als volgt voor doorzichtige Etiket >> Transp\_Etiket
- \* Bestandsnaam graag als volgt voor wit etiket >> Wit\_Etiket

### VOOR MEER INFO NEEM CONTACT OP:

Protaste Drinks BV - Lutkemeerweg 208 1067 TH Amsterdam - NL  
 Phone: +31(0)20 6694469  
 Fax: +31(0)20 6690861  
 E-mail: info@protaste-drinks.com